

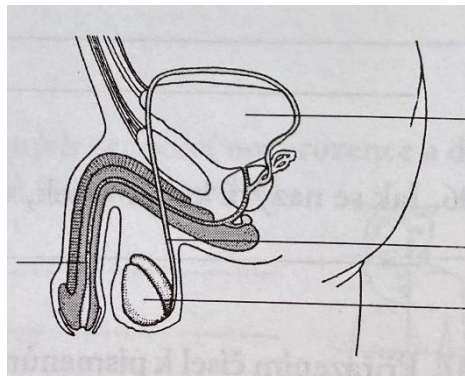
ROZMNOŽOVACÍ SOUSTAVA

FUNKCE:

- člověk se rozmnožuje pohlavně pomocí rozmnožovací soustavy
- rozmnožovací soustava se skládá z pohlavních žláz a přídatných pohlavních orgánů
- pohlavní žlázy produkují pohlavní buňky a pohlavní hormony
- v ženském pohlavním ústrojí dochází k oplození a vývoji zárodku a plodu

MUŽSKÉ POHLAVNÍ ÚSTROJÍ (vypsát z uč. 96-97)

- vnitřní pohlavní orgány muže
- vnější pohlavní orgány muže



ŽENSKÉ POHLAVNÍ ÚSTROJÍ (vypsát z uč. 97)

- vnitřní pohlavní orgány ženy
- vnější pohlavní orgány ženy

(obrázky můžete vystříhnout a vlepit do ŠS)

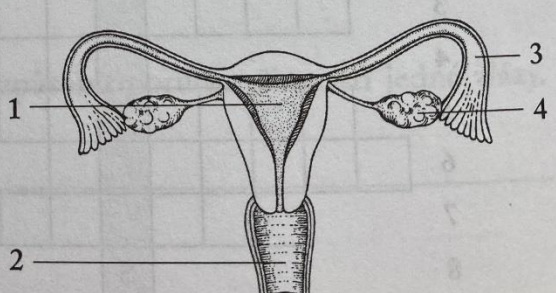
99. K jednotlivým orgánům ženského pohlavního ústrojí přiřaď čísla na obrázku.

A) děloha: _____

B) vejcovod: _____

C) pochva: _____

D) vaječník: _____



The diagram shows a frontal view of the female reproductive system. Label 1 points to the fallopian tube (uterine tube) on the left side. Label 2 points to the vagina. Label 3 points to the fallopian tube on the right side. Label 4 points to the ovary (ovary) on the right side.